

Association La BANDE D'ARRÊT D'URGENCE

Depuis près de dix ans, La B.A.U. mène des actions en faveur des **personnes âgées**, à travers son programme ÂGIR, coordonné par un pôle d'étude et de recherche dédié : l'Observatoire ÂGIR.

La B.A.U. porte ces projets pour les participants, comme une **structure relais** leur permettant de mettre en action leurs idées et leurs envies, en accompagnant chaque initiative depuis sa conception jusqu'à sa mise en œuvre.

Née de l'observation de terrain, la méthode ÂGIR repose sur **une approche participative et inclusive**, qui encourage la créativité, la confiance en soi et l'autonomie des seniors.

Fondée sur la relation de confiance et la rencontre intergénérationnelle, elle vise à **rompre l'isolement, renforcer le lien social et changer le regard porté sur le grand âge**. Par ses actions de médiation et d'accompagnement, La B.A.U. contribue ainsi à une inclusion sociale réelle et durable des aînés sur leur territoire.

SOUTENEZ NOUS ET DEVEZ DONATEUR :

- **en nature** : pots de peinture blanche, pinceaux et rouleaux, scotch de peintre.

- **en numéraire ou en chèque** :

Association La B.A.U., Antenne Yonne - 10 avenue de la Puisaye, 89000 Auxerre

un reçu fiscal vous sera envoyé

CREDIT MUTUEL - Association La B.A.U.

n° de compte : 00021805601

IBAN FR : FR76 10278061370002180560160

BIC : CCOPFRPPXXX

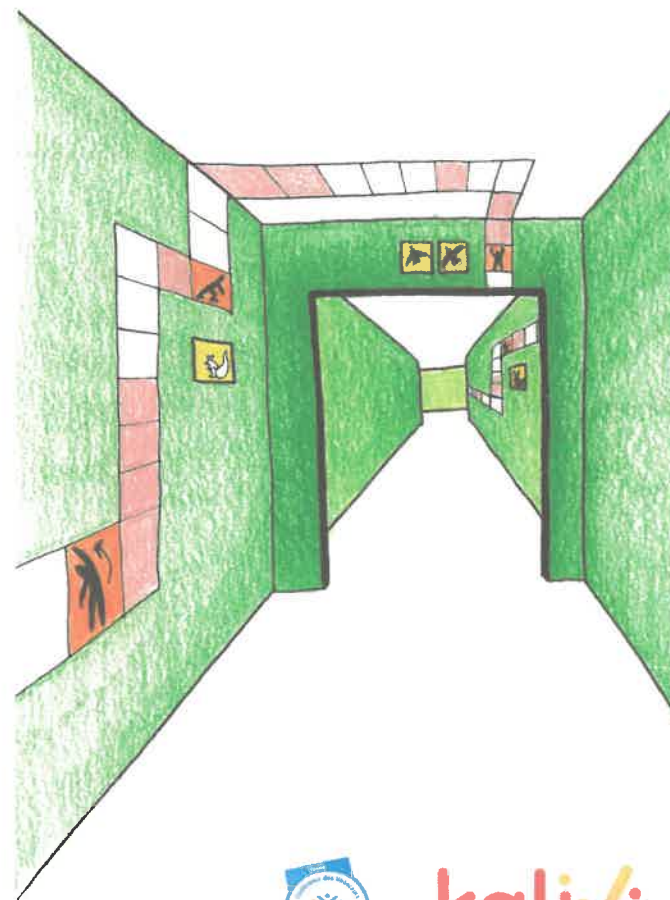
Le Mécénat

Être mécène du projet c'est :

- **Agir concrètement pour le bien-vieillir** : le don participe directement à l'amélioration du quotidien des personnes âgées et à la prévention de la perte d'autonomie.
- **Soutenir la dignité et la qualité de vie des aînés** : sentiment d'utilité et d'impact humain immédiat.
- **Création d'un héritage local**. Laisser une trace durable dans le territoire (parcours, signalétique, transmission de savoirs) — capital symbolique.
- **Invitation à l'inauguration** et aux événements de valorisation du projet.
- **Mention publique** sur un panneau au sein de l'établissement.
- **Participer à un projet collectif de territoire** : valorisation du lien social, de la solidarité et du bien-vivre ensemble.
- **Fierté d'être contributeur identifié d'un projet social et artistique.**

Un Parcours Santé à l'EHPAD de Courson

Un projet PAR et POUR les personnes âgées



kalivi

Pourquoi un Parcours de Santé ?

Le projet vise à entretenir les **capacités physiques, motrices et cognitives** des personnes âgées tout en leur offrant un espace d'activité stimulant et adapté.

Il permet également de renforcer le lien social, à la fois entre les résidents et avec les personnes extérieures, grâce à **un parcours ludique et participatif** conçu pour être partagé.

En parallèle, il contribue à réenchanter les couloirs de l'EHPAD, en les transformant en **un lieu de vie** et de **rencontre**.

Ce parcours est avant tout **un projet imaginé, porté et réalisé** par les aînés eux-mêmes — un projet **PAR** et **POUR** les personnes âgées, symbole d'autonomie et de transmission.

Présentation Du Projet

Qui ?

Les résidents de l'EHPAD et les habitants de Courson, accompagnés des artistes du collectif La B.A.U., avec le soutien du pôle animation de l'établissement.

Quoi ?

Création d'un parcours de santé sous forme de jeu, artistique et ludique dans les couloirs et les lieux communs de l'EHPAD, inspiré du monde animal, cher aux résidents.

Les animaux guideront les exercices à travers des cadres illustrés et modulables, invitant à la mise en mouvement, à la curiosité et au lien social.

Le projet vise à réenchanter des espaces de passage, à entretenir les capacités physiques et cognitives et à favoriser la rencontre entre résidents, personnel et visiteurs.

Quand ?

Inauguration prévue au printemps 2026, autour d'une séance collective de mise en mouvement réunissant résidents, enfants et équipes partenaires.

Quelques Chiffres

- **3 parcours de jeu** dans 3 couloirs
- **30 modules sportifs** répartis dans tout le lieu
- **7 résidents** de l'EHPAD meneurs de projet
- **3 types d'exercices** : musculation, mobilité, logique
- **12 séances** pour aller de la conception à la réalisation du projet avec les résidents

Ils nous ont fait confiance :

DRAC Occitanie, ARS Occitanie, ville d'Auxerre, conseil départemental de l'Yonne, CPAM Pyrénées Orientales, fondation des hôpitaux, fondation de France, ville de Paris, CROUS de Paris, Université Pierre et Marie Curie - Sorbonne, Crédit Agricole.

